

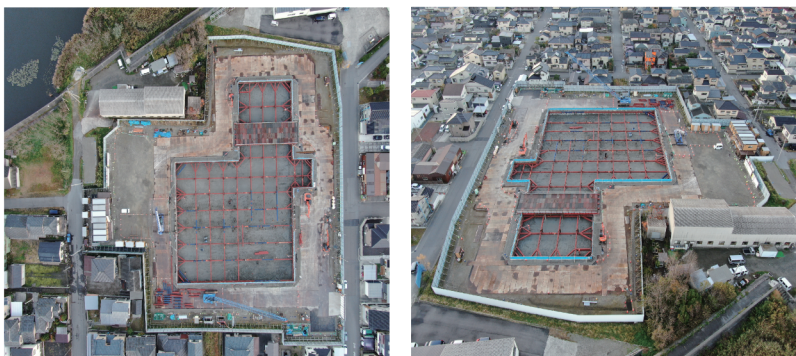
松浜雨水ポンプ場調整池工事だより



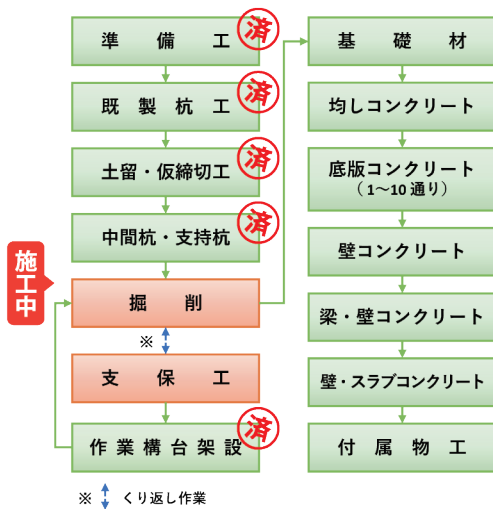
地域の皆さまへ

日頃より、新潟市の下水道事業にご理解・ご協力頂きまして、厚くお礼申し上げます。
10月から行っていた1次掘削は完了しました。12月からは2次掘削を開始しますが、セメントのはつりは引き続き行います。
取壊しは小型機械を用い、騒音や振動を測定しながら丁寧に作業を行うとともに土砂の運搬に際しては、引き続き安全運転に努めますのでご理解とご協力をお願いいたします。

11月時点の現場状況写真



フロー図



1次掘削工完了

1次掘削工を完了し、2次掘削に向けて作業が進んでおります。1次掘削は2.3m掘り下げ2次掘削ではさらに2.6m掘り下げる予定です。



月間工程表

作業内容	12月																														
	1	2	3	4	5	6	7	8	9	10	11	12	13	14	15	16	17	18	19	20	21	22	23	24	25	26	27	28	29	30	31
支保工1段目	■	■																													
2次掘削工			■	■	■	■	■	■	■	■	■	■	■	■	■	■	■	■	■	■	■	■	■	■	■	■	■	■	■	■	■
支保工2段目																															

作業にあたっては安全や環境に十分に配慮するとともに、工事車両の通行に関しては、交通誘導員を配置するなど細心の注意を払います。なお、年明け1月は9日から作業を行う予定です。

発注者

新潟市下水道部
下水道管理センター施設管理課
TEL. 025-281-9202
担当 施設係 媚山・本橋

お問い合わせ



施工者

安藤ハザマ・機動・秋葉・小菅JV
TEL. 025-383-6471
担当 坂本・日向 (ひゅうが)

工事の詳しい内容をホームページで公開しています! スマホ・タブレットで右のコードを読み取り、ご確認ください!

