

松浜雨水ポンプ場調整池工事だより



令和7年
1月号

地域の皆さまへ

新年あけましておめでとうございます。本年も宜しくお願い致します。

先月までに底版コンクリートを約5割程度まで完了しました。今月も月間工程表にあるように底版の鉄筋を組み立てながらコンクリートの打設を7回行う予定です。それに伴いコンクリートミキサー車などの大型車両が現場に出入りしますが、コンクリートの品質確認作業を行うため、午前7時30分までに5台の大型車両が入場します。ただし、午前7時30分から午前8時25分までの通学時間帯は大型車両の出入りはありません。

コンクリートミキサー車などの大型車両の運行に際しては、車両の走行スピードを落とすなど、引き続き騒音や振動を最小限度に抑え、事故を起こさないよう細心の注意を払いますのでご理解とご協力をお願いいたします。

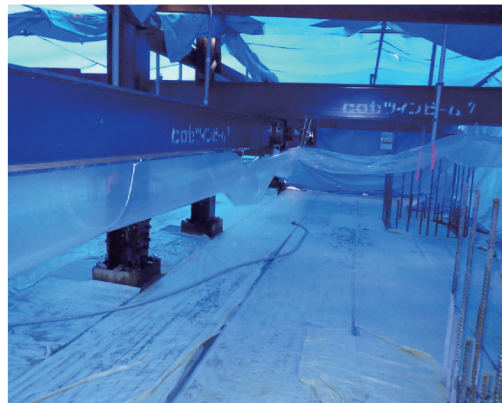
鉄筋設置状況



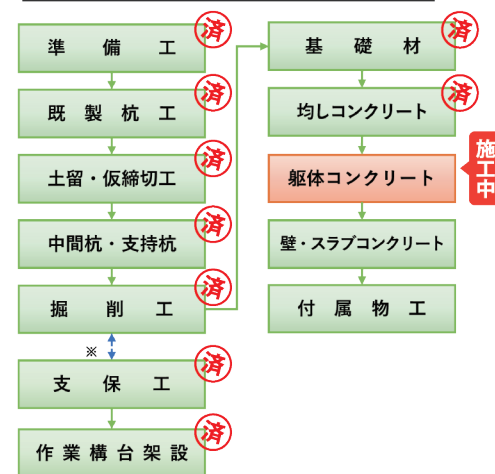
鉄筋設置状況



底版コンクリート養生状況



フロー図



月間工程表

月日	1月																														
	1	2	3	4	5	6	7	8	9	10	11	12	13	14	15	16	17	18	19	20	21	22	23	24	25	26	27	28	29	30	31
作業内容	水	木	金	土	日	月	火	水	木	金	土	日	月	火	水	木	金	土	日	月	火	水	木	金	土	日	月	火	水	木	金
底版コンクリート工																															
鉄筋型枠工（底版）																															
コンクリート工（底版）																															

(■はコンクリートミキサー車が現場に出入りする予定日です。悪天候、作業進捗によって変更となる場合があります。)

作業にあたっては安全や環境に十分に配慮するとともに、工事車両の通行に関しては、交通誘導員を配置するなど細心の注意を払います。何卒、ご理解・ご協力のほどよろしくお願い致します。

お問い合わせ

発注者

新潟市下水道部
下水道管理センター施設整備課
TEL. 025-281-9202
担当 施設係 媚山・本橋

施工者

安藤ハザマ・機動・秋葉・小菅JV
TEL. 025-383-6471
担当 坂本・日向 (ひゅうが)

工事の詳しい内容をホームページで公開しています！
スマホ・タブレットで右のコードを読み取り、ご確認ください！

