

松浜雨水ポンプ場調整池工事だより



令和8年
4月号

地域の皆さまへ

※
先月はスラブコンクリートの打設を完了し、雨水を貯める調整池の築造は完了しました。
今月からは階段室などの付帯工事および調整池の上に築造する前処理棟の基礎工事などを行います。
今月も引き続き階段室、前処理棟の基礎工事を行い、コンクリートの打設を1回行う予定です。
コンクリートを打設する日は、コンクリートミキサー車などの大型車両が8:30以降に10台程度往来します。また、型枠、型枠支保工資材を運搬する大型車両が5台程度出入り予定です。
コンクリートミキサー車および型枠、型枠支保工資材を運搬する大型車両の運行に際しては、車両の走行スピードを落とすなど、引き続き騒音や振動を最小限度に抑え、事故を起こさないよう細心の注意を払いますのでご理解とご協力をお願いいたします。
※スラブコンクリートとは調整池の蓋をするコンクリートのことです。

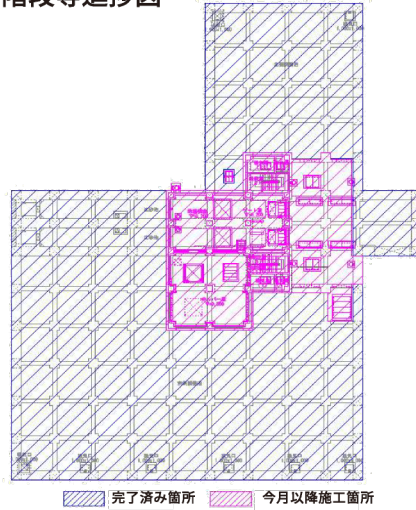
鉄筋工状況



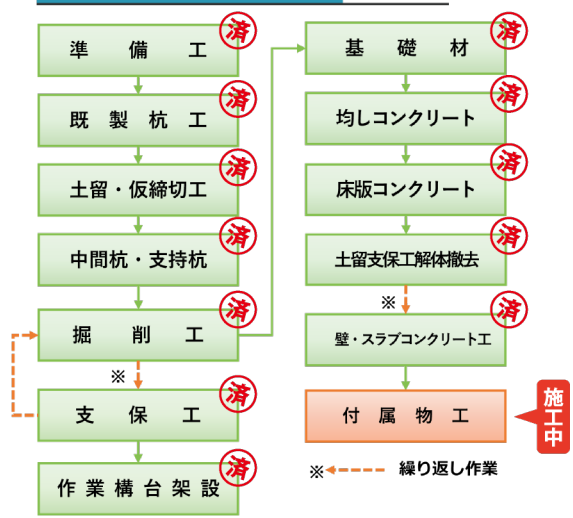
スラブコンクリート状況



スラブコンクリート上部及び階段等進捗図



フロー図



月間工程表

作業内容	4月																													
	1	2	3	4	5	6	7	8	9	10	11	12	13	14	15	16	17	18	19	20	21	22	23	24	25	26	27	28	29	30
月日	水	木	金	土	日	月	火	水	木	金	土	日	月	火	水	木	金	土	日	月	火	水	木	金	土	日	月	火	水	木
階段等、鉄筋型枠工、型枠支保工設置、インジェクトチューブ注入																														
階段等コンクリート打設工																														
型枠支保工解体、清掃 (スラブコンクリート養生完了済み)																														

(黄色のマスはコンクリートミキサー車が現場に出入りする予定日です。悪天候、作業進捗によって変更となる場合があります。)

作業にあたっては安全や環境に十分に配慮するとともに、工事車両の通行に関しては、交通誘導員を配置するなど細心の注意を払います。何卒、ご理解・ご協力のほどよろしくお願い致します。

お問い合わせ

発注者

新潟市下水道部
下水道管理センター施設整備課
TEL. 025-281-9202
担当 施設係 媚山・清水

施工者

安藤ハザマ・機動・秋葉・小菅JV
TEL. 025-383-6471
担当 坂本・日向 (ひゅうが)

工事の詳細な内容をホームページで公開しています！
スマホ・タブレットで右のコードを読み取り、ご確認ください！

