



# 松浜雨水ポンプ場調整池工事だより

## 地域の皆さまへ

先月は前処理棟の基礎工事まで完了いたしました。

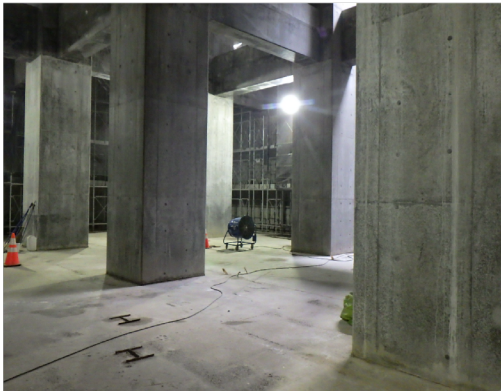
※  
今月引き続き、調整池内部の型枠支保工の解体、清掃、防水工を行います。また、新たに地上部においてスラブコンクリート上部の埋め戻しを行います。型枠支保工を解体した資材の運搬を大型車両、土砂を大型ダンプ車両で運搬を行います。

埋め戻しを行う日は、土砂を運搬する大型ダンプ車両が、8:30以降に80台程度往来する予定です。

大型ダンプ車両の運行に際しては、車両の走行スピードを落とすなど、引き続き騒音や振動を最小限度に抑え、事故を起こさないよう細心の注意を払いますのでご理解とご協力をお願いいたします。

※ スラブコンクリートとは調整池の蓋をするコンクリートのことです。

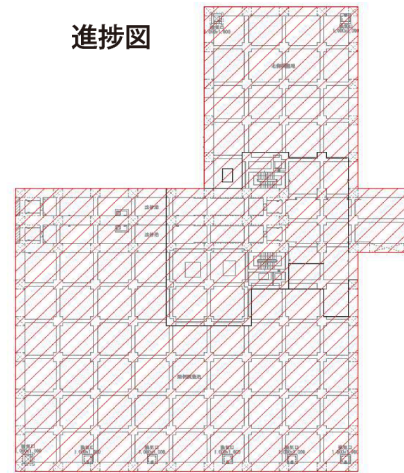
北側調整池内部状況



埋戻し前の調整池の状況

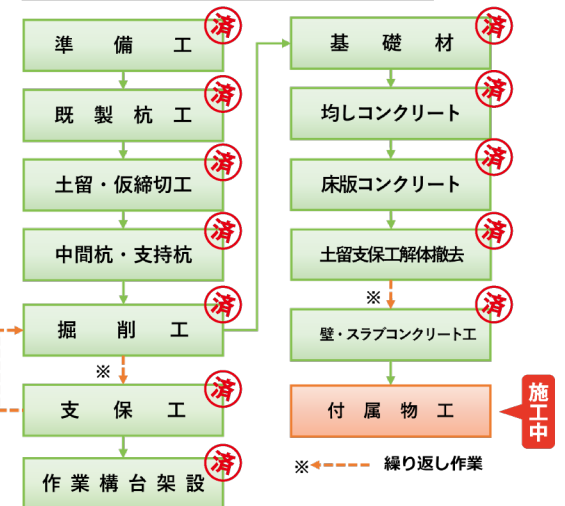


進捗図



今月施工箇所 その他、調整池内部型枠支保工の解体、清掃、防水施工

## フロー図



## 月間工程表

作業内容	5月																														
	1	2	3	4	5	6	7	8	9	10	11	12	13	14	15	16	17	18	19	20	21	22	23	24	25	26	27	28	29	30	31
月日	金	土	日	月	火	水	木	金	土	日	月	火	水	木	金	土	日	月	火	水	木	金	土	日	月	火	水	木	金	土	日
型枠支保工解体、清掃																															
埋め戻し、外部周囲鋼材撤去																															

作業にあたっては安全や環境に十分に配慮するとともに、工事車両の通行に関しては、交通誘導員を配置するなど細心の注意を払います。何卒、ご理解・ご協力のほどよろしくお願い致します。

## お問い合わせ

### 発注者

新潟市下水道部  
下水道管理センター施設整備課  
TEL. 025-281-9202  
担当 施設係 媚山・清水

### 施工者

安藤ハザマ・機動・秋葉・小菅JV  
**TEL. 025-383-6471**  
担当 坂本・日向 (ひゅうが)

工事の詳細内容をホームページで公開しています！  
スマホ・タブレットで右のコードを読み取り、ご確認ください！

